

Zmrdica in Zmrdek



Tehnični podatki predstave

Oder:

- Minimalna velikost: širina 6m, globina 5m, višina 4m

Scenografija:

- Čas postavljanja: 4 ure
- Čas pospravljanja: 2 uri
- Čas trajanja predstave: 40 minut
- Rampa ali dvigalo do odra. V primeru da so stopnice edini dostop do odra, potrebujemo pomoč dveh dodatnih oseb.

Ekipa:

- 2 igralca
- 2 tehnika

Druge potrebe:

- Predstava potrebuje za izvedbo zatemnjen prostor.
- Parkirno mesto za eno podaljšano transportno vozilo.
- Igralca potrebujeta garderobo, ali ločen prostor, ki se lahko za te namene uporablja.
- Tehnika potrebujeta pomoč lokalnega pomočnika za krajše, nezahtevnejše delo pri postavitvi.

Zvočna oprema potrebna za izvedbo:

- Glavno ozvočenje ki pokrije dvorano in deluje brez motenj.
- En aktivni zvočnik ki se uporablja kot monitor (in električni priključek za le-tega).
- Mešalna miza z največ 7 XLR vhodov in 1 Aux izhod poleg masterja.
- Glasba se spušča iz našega računalnika ki ima XLR izhod.
- Z seboj prinesemo 2 kondenzatorska mikrofona ki potrebujeta povezavo med odrom in mešalno mizo (v primeru večje dvorane še prinesemo 3 dodatne mikrofone).

V primeru da so kakšne težave pri izpolnjevanju potreb zvočne opreme, prosimo kontaktirajte tonskega mojstra predstave.

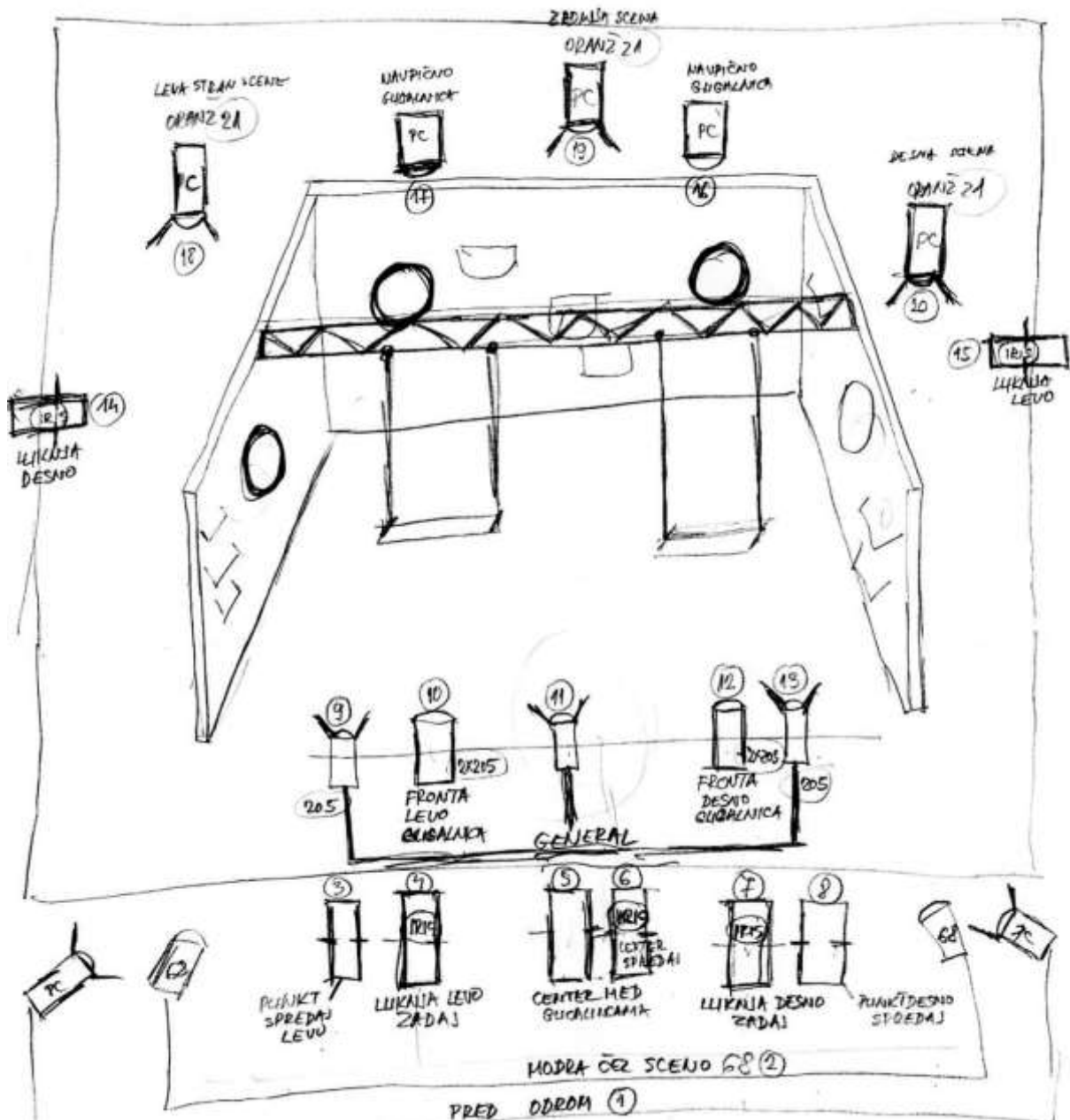
Svetlobna oprema potrebna za izvedbo:

14 PC reflektorjev s senčilom 500W - 1000W

8 profilnih reflektorjev (5 z iris zaslonko) 500W - 1000W

Regulator svetlobe z možnostjo programiranja in DMX povezavo na oder

Po predhodnem dogovoru lahko del ali vso svetlobno opremo pripeljemo s seboj. V tem primeru potrebujemo na odru električni priključek 2 x 380V / 16A



Kontakt:

(051) 385-787 Andreja Lešnik, organizatorica predstav

(040) 669-346 Marko Jakopanec, tonski mojster

(031) 303-732 Enver Ibrahimagić, lučni mojster